

HABILITATION ÉLECTRIQUE BE MANOEUVRE H0V

Habilitation électrique



OBJECTIFS DE LA FORMATION

Le but de cette formation est de permettre au salarié non-électricien d'accomplir les tâches de réarmement, mise hors tension ou sous tension en sécurité vis-à-vis du risque électrique.



COMPÉTENCES VISÉES

- Identifier les risques électriques sur ou à proximité d'une installation (armoire, local ou en champ libre).
- Savoir se déplacer et évoluer dans un environnement électrique.
- Avoir un comportement adapté à la situation (risques).
- Rendre compte de l'opération réalisée auprès, suivant le cas, du chargé de chantier, du chargé de travaux ou de l'employeur.
- Maîtriser la manipulation de matériel et outillage dans un environnement électrique (exécutant).
- Baliser et surveiller la zone des opérations (chargé de chantier/BE Essai).
- Identifier, vérifier et mettre en œuvre les équipements de protection individuelle.
- Réaliser une manœuvre d'exploitation ou de consignation dans le respect des instructions et documents (BE manœuvre).
- Réaliser un essai et un mesurage seul ou à plusieurs et une consignation pour son propre compte (BE essai).
- Réaliser un mesurage ou vérification (examen visuel, essai, mesurage) (BE mesurage/vérification).
- Connaissances acquises et savoir-faire nécessaire pour prendre en compte le risque électrique dans le cadre d'opérations :
 - non-électriques et pour se prémunir de tout accident susceptible d'être encouru lors d'opérations précisément définies.
 - spécifiques (essai, mesurage, vérification, manœuvre).



PÉDAGOGIE

► Méthodes

- La journée est interactive, le formateur crée les conditions où chacun peut s'exprimer et écouter.
- La formation propose, entre autres, les éléments suivants :
 - Échanges personnalisés avec le formateur;
 - Partage d'expériences;
 - Jeux de rôles et mises en situation;
- Apprentissage en ligne possible (sur demande).

► Documents

Support pédagogique reprenant les protocoles et l'ensemble des points examinés remis au participant à l'issue de la formation.



CELESTRA

SAVOIR FAIRE, SAVOIR ÊTRE

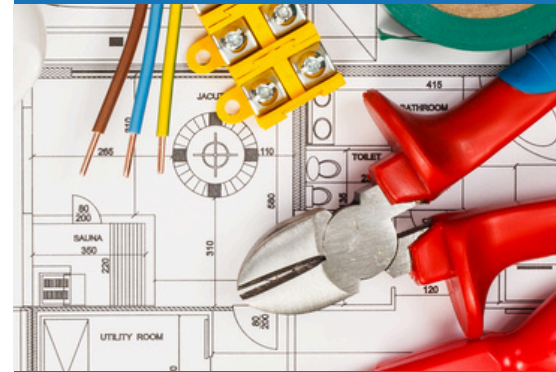
14h

12 personnes maximum

Formation Intra-entreprise
aux dates de votre choix

Formation inter-entreprises
près de chez vous

Merci de nous consulter
pour les tarifs intra et inter



Indicateurs globaux

- Nombre de personnes formées : 145
- Taux de réussite : 96.6%
- Indice de satisfaction global : 4.8/5

Prérequis

- Comprendre et parler la langue dans laquelle la formation est dispensée.
- Être capable de comprendre les instructions de sécurité.

Personnel concerné

Personne devant effectuer des manœuvres de disjoncteur dans les locaux d'accès réservés aux électriciens ou au voisinage des pièces nues sous tension.



PROGRAMME

► RETOUR D'EXPÉRIENCE ET ÉCHANGE

Bilan des acquis de la dernière formation en date et de leur mise en application.

► MODULE TRONC COMMUN N°1

- Les grandeurs électriques, telles que courant, tension, résistance, puissance.
- Les types de courant : alternatif et continu.
- Les effets du courant électrique sur le corps humain (mécanismes d'électrisation, d'électrocution et de brûlures, etc.).
- Les différents DOMAINES DE TENSION.
- Reconnaître l'appartenance des matériels à leur DOMAINE DE TENSION.

► MODULE ENVIRONNEMENT

- Identifier les limites et les ZONES D'ENVIRONNEMENT.
- Les prescriptions associées aux ZONES DE TRAVAIL.
- Les équipements de protection collective et leur fonction (barrière, écran, banderole, etc.).
- La ZONE DE TRAVAIL ainsi que les signalisations et repérages associés.
- Les risques liés à l'utilisation et à la manipulation des matériels et outillages utilisés dans L'ENVIRONNEMENT.

► MODULE HABILITATION

- Le principe d'une HABILITATION.
- Définition des symboles d'HABILITATION.

► MODULE PREMIERS SECOURS (INITIATION)

- Dispositions à prendre en cas d'accidents de personnes sur les équipements électriques.

► MODULE SÉCURITÉ INCENDIE

- Incendie sur les ouvrages électriques.

► MODULE BE MANOEUVRE

- Les matériels électriques BT et TBT.
- Les moyens de protection individuelle (l'identification, l'utilisation et la vérification des EPI).
- Différentes manoeuvres.
- Respect des consignes du chargé d'exploitation ou du chargé de consignation.



MODALITÉS D'ÉVALUATION

Condition d'évaluation

- Evaluation théorique et pratique pendant et à l'issue de la formation par les moyens suivants :
 - Mises en situation professionnelles évaluées et commentées par le formateur;
 - Questionnement oral par le formateur;
 - Test final à l'issue de la formation.

Validation

Attestation de fin de formation individuelle délivrée par CELESTRA



CELESTRA

SAVOIR FAIRE, SAVOIR ÊTRE

Financement

Possibilité de prise en charge par les OPCO et le compte CPF.

Merci de nous consulter pour plus d'informations.

Inclusion et handicap

Si vous rencontrez des difficultés, merci de nous contacter.

Nos domaines de formation

- Hygiène - Sécurité - Prévention
- Efficacité professionnelle
- Compétences transverses (Leadership – Management...)
- Informatique et marketing
- Développement personnel
- Formations spécifiques métier

Nos spécificités

- Formation sur mesure possible
- Présence nationale
- Accompagnement à la constitution de vos dossiers de financement.

Nous contacter

01 45 49 99 46

contact@celestra-formation.fr

celestra-formation.fr