

Nouveau

e.formapro

L'écoconduite et l'utilisation d'un engin de chantier

Cette formation permet de réduire la consommation du véhicule, de connaître les règles pour optimiser l'utilisation de l'engin, aussi bien concernant le chantier et la conduite, que la maintenance. Elle est destinée à tout chef de chantier, conducteur d'engin, formateur dans le BTP et chef d'équipe.

Programme :

- ✓ Le réchauffement climatique
- ✓ La pollution des véhicules
- ✓ Les enjeux de l'écoconduite
- ✓ La connaissance de son engin de chantier
- ✓ L'organisation du chantier
- ✓ Les conseils pour une conduite économique
- ✓ Quiz

- ✓ Des cours.
- ✓ Des évaluations.
- ✓ Conformés et mises à jour selon les réglementations en vigueur.
- ✓ Evaluation des stagiaires tout au long du parcours de formation.
- ✓ Traçabilité : suivi des statistiques et édition de rapports.
- ✓ Conformité Label Qualiopi.

L'évolution de la consommation de carburant

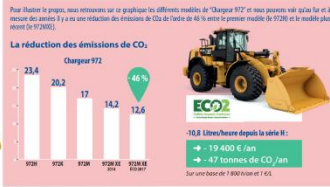


Pour une pelle « 320 », l'utilisation annuelle est de 1 200 heures.
Elle consommera environ 9 000 litres de moins par an qu'une 320D de 2010. 9 000 litres de GNR économisés représentent 23 tonnes de GES émis en moins par an et par machine (9 000 x 2,57 kg/CO₂).

Cliquez sur la chargeuse.



Source: groupe Manitou - manitou.com



Les nouvelles technologies



Zéro émission, idéal pour le travail en zones réglementées ou en souterrain

Le contrôle des pneumatiques



État et pression des pneumatiques



Cliquez sur les numéros en savoir plus sur les pneus sous-gonflés.

- 1 Pneus sous-gonflés : usure, tenue de route, freinage
- 2 Pneus sous-gonflés : déformation, échauffement
- 3 Pneus sous-gonflés : consommation, pollution

Les conseils d'éco-conduite

Cliquez sur les numéros pour découvrir nos conseils.

- 1
- 2
- 3
- 4
- 5

Limitez la chauffe du moteur à l'arrêt à 5 minutes maximum.



Au démarrage



enpc ediser Test Résultats



✓ Vous avez réussi !

Votre Score: 100%

Score de passage: 70%

Recommencez le test.

Passer le test en revue.